

Ihr persönliches  
**GRATIS**-Exemplar!

Winter 2007/2008



## Jubiläum

Zwei Jahre HEX – ein Zug, der ankommt

## Leckere Weihnachten

HEX-Mitarbeiter verraten ihre Lieblingsrezepte

## Aktiv im Harz

Heißkalter Genuss – auf Snowboard,  
Skiern oder Weihnachtsmärkten



# Freie Fahrt für den Harz-Berlin-Express

Mit dem Harz-Berlin-Express sind Sie auch 2008 preiswert und schnell zwischen Hauptstadt und Harz unterwegs.

Berlins Flaniermeilen und die Gebirgswelt des Nordharzes trennen nur wenige Stunden – wenn Sie mit dem Harz-Berlin-Express, der einzigen direkten Zugverbindung zwischen Harz und Hauptstadt, reisen. Das gilt auch 2008, denn wie Sachsen-Anhalts Verkehrsminister Dr. Karl-Heinz Daehre jetzt mitteilte, wird der Vertrag für unseren attraktiven Wochenendzug um ein Jahr verlängert. Als Begründung nannte der Minister den wichtigen Beitrag des Harz-Berlin-Express für den Tourismus in der Harzregion. Günstige Fahrpreise, eine

umsteigefreie Verbindung und das Cateringangebot an Bord sorgten dafür, dass der Direktzug im vergangenen Jahr – trotz Bauarbeiten im Bahnhof Halberstadt und an der Strecke Halberstadt-Vienenburg – von den Fahrgästen gut angenommen wurde. **Nach Abschluss der Bauarbeiten können ab dem 9. Dezember 2007 auch Ilsenburg und Viernburg wieder direkt angefahren werden.** Im neuen Fahrplanjahr (9.12.2007 bis 13.12.2008) startet der Harz-Berlin-Express in Berlin Ostbahnhof jeden Samstag- und Sonntagmorgen um 7.06 Uhr und erreicht z.B. Wernigerode um 10.25 Uhr und Thale um 10.42 Uhr. Am Sonntagabend gibt es eine Spätverbindung von Berlin über Halberstadt nach Wernigerode und Ilsenburg. Reisende aus dem Harz wiederum starten jeweils Freitag-, Samstag- oder Sonntagabend nach Berlin, zum Beispiel ab Quedlinburg um 17.33 Uhr.

Tickets für eine einfache Fahrt mit dem Harz-Berlin-Express gibt es bereits ab € 15,-, Sondertickets wie z.B. das „Tagesticket Harz Familie“ (€ 29,- für zwei Erwachsene mit ihren Kindern bis 14 J.) bringen Ausflügler besonders günstig ans Ziel und wieder zurück. Für Fahrgäste aus Berlin wurden zudem in Kooperation mit Harzer Tourismusanbietern reizvolle Ausflugsangebote entwickelt, z.B. das Kombiticket des Harz-Berlin-Express mit der Seilbahnen Thale Erlebniswelt. Im Ticketpreis von € 27,50 für Einzelreisende oder € 57,- für Erwachsene mit bis zu zwei Kindern ist nicht nur die Hin- und Rückfahrt Berlin – Thale mit dem Harz-Berlin-Express enthalten, sondern auch der Eintritt zur Seilbahnen Thale Erlebniswelt – inklusive Fahrten mit Kabinenbahn, Sessellift und „Harzbob“!

Weitere Infos unter Tel. 0 39 41/ 67 83 33 oder unter [www.hex-online.de](http://www.hex-online.de).

## Süßes aus der HEX-Backstube

Winterzeit ist Genusszeit! Für Sie verraten HEX-Mitarbeiter als leckeren Extra-Service ihr Lieblingsrezept. Triebfahrzeugführer Jens Pitt und seine Frau Daniela empfehlen eine „verHEXte“ Punschtorte!

### Unser Lieblingsrezept: Punschtorte „à la HEX“

Für ca. 16 Stücke:  
125 g Butter • 300 g Zucker • 1 Prise Salz • 6 Eier • 1 Fl. (2,1 g) Butter-Vanillearoma • 100 g Mehl • 50 g Speisestärke • 2 gestr. TL Backpulver • 2 Gläser (à 720 ml) Schattenmorellen • 2 Päck. klarer Tortenguss • 1 Beutel Glühweingewürz • 1 TL Zitronensaft • 20 g Mandeln, gehobelt • Springform Ø 26 cm

Fett mit 120 g Zucker und Salz schaumig rühren. 3 Eier unterrühren, Backaroma zufügen. Mehl, Stärke und Backpulver mischen, unterrühren. Teig in die gefettete Form füllen. Im vorgeheizten Backofen bei 180 °C (U: 150 °C/G: Stufe 2) 35–40 Min. backen, Springform-

rand ablösen, Kuchen auskühlen lassen.  
■ Kirschen in einem Sieb abtropfen lassen, 1/2 Liter Saft auffangen. 6 EL Saft mit Tortenguss verrühren, Rest mit 100 g Zucker und Glühweingewürz aufkochen. 10 Min. köcheln lassen. Gewürzbeutel entfernen. Tortenguss in den Saft einrühren.  
■ Springformrand um den ausgekühlten Kuchen legen. Kirschen auf dem Kuchen verteilen, mit heißem Tortenguss überziehen, abkühlen lassen. 3 Eiweiß mit Zitronensaft steif schlagen, restlichen Zucker unterrühren. Mit einer Spritztüte Eischnee-Tupfen auf die Torte geben, mit Mandeln bestreuen. Im vorgeheizten Backofen bei 220 °C (U: 200 °C/G: Stufe 4) 10–15 Min. überbacken.  
**Zubereitungszeit ca. 1 Std. (ohne Wartezeit). Pro Stück ca. 300 kcal/1260 kJ.**

Weitere Rezeptideen unserer Mitarbeiter, z.B. Knusperkekse mit Rosinen, finden Sie unter [www.hex-online.de](http://www.hex-online.de) in der Rubrik „Service“.

service

## unterwegs



Winter 2007/2008

### Editorial



Liebe Fahrgäste des HEX, der Winter klopft in diesem Jahr früh an unsere Türen – wohl dem, der sich auf warme Kleidung und eine funktionierende Heizung verlassen kann. Im Harz-ElbeExpress bemühen wir uns jedenfalls, Ihnen jederzeit angenehme Temperaturen zu bieten. Wie schnell die Zeit vergeht, lässt sich bekanntlich gut an Jubiläen erkennen. Eines davon erlebt am 11. Dezember der HEX: Volle zwei Jahre ist er nun schon auf den Strecken des Nordharzes für Sie im Einsatz – tagtäglich und bei jedem Wetter. Für Ihr Vertrauen und Ihre Entscheidung gegen Straße und Stau möchten wir uns bedanken!

Natürlich werden wir weiterhin alles tun, damit Sie mit unseren Leistungen zufrieden sind. Sollten Sie unterwegs Unterstützung brauchen, können Sie sich jederzeit gern an unsere Zugbegleiterinnen und -begleiter wenden!

Auf Seite fünf finden Sie Informationen zu Weihnachtsmärkten in unserer Region. Fahren Sie doch mit dem HEX mal hin. Weihnachtsstimmung kommt dort von ganz alleine auf. In diesem Sinne wünscht Ihnen das HEX-Team ein Frohes Fest und einen gelungenen Start ins neue Jahr!

Ihr Thomas Lange  
Geschäftsführung

<b>service</b>	Harz-Berlin-Express weiter unterwegs	2
	Süßes aus der HEX-Backstube	2
	HEXKLUSIV	3
<b>freizeit</b>	Wintersport im Harz	4
	Entspannen im Ferienpark Bodetal	5
	Märchenhafte Weihnachtsmärkte	5
	Wohin in Sachsen-Anhalt?	5
<b>unsere bahn</b>	Zwei Jahre HarzElbeExpress	6
	Fahrplanwechsel 2007/2008	6
	Sparen per Abonnement	7
	Tarifinformationen	7
<b>unterhaltung</b>	Rätselspaß für Groß und Klein	8

## HEXKLUSIV

### Der 5-millionste Fahrgast!

Es ist nur noch eine Frage der Zeit: Das HEX-Team geht davon aus, demnächst den 5-millionsten Fahrgast innerhalb des Streckennetzes begrüßen zu können. Dieser Moment soll natürlich feierlich ausfallen. Garantiert wird sich der Ehrenfahrgast über die eine oder andere kleine Überraschung freuen dürfen. Wo? Wann? Wie? All das soll noch nicht verraten werden. Einzelheiten erfahren Sie in der kommenden Ausgabe.

### Silvesterzug ab Halle (Saale)

Sie wollen Silvester in Halle feiern? Hier eine gute Nachricht für alle, die vernünftigerweise auf das Auto verzichten: In der Silvesternacht fährt um 2.05 Uhr ein HEX-Zug von Halle zurück nach Halberstadt. Zwischen Halle und Könnern macht der Zug an allen Unterwegsbahnhöfen Halt, zusätzlich werden die Stationen Sandersleben, Aschersleben, Nachterstedt-Hoym, Gatersleben und der Endbahnhof Halberstadt angefahren. So kommen Sie auch nach einem feucht-fröhlichen Fest sicher und komfortabel nach Hause!

## Impressum

Herausgeber: HEX HarzElbeExpress Veolia Verkehr Sachsen-Anhalt GmbH, Magdeburger Str. 29, 38820 Halberstadt, Sandra Pampus (v. i. S. d. P.), Telefon 03941/67 83-0 ■ Verlag/Redaktion: m4 Medien- und Produktionsberatung GmbH, Erdmannstraße 10/12, 22765 Hamburg, Telefon 040/21 9960-0; Redaktion: Stefanie Asmußen, Telefon 040/21 9960-27, Sönke Reymann; Grafik: Lisa Haegermann, Petra Techritz; Anzeigenleitung: Marc Hoffmann, Telefon 040/21 9960-21 ■ [www.hex-online.de](http://www.hex-online.de) ■ Titelbild: Marzanna Syncerz/fotolia.com ■ Die nächste Ausgabe von „unterwegs“ erscheint Anfang März 2008.

Fotos: HEX (4), digitalstock.de (1)





# Heißkalt genießen – im Harz

Lust auf verschneite Waldwege? Heiß auf frostige Ski- und Snowboardabfahrten? Einkaufen auf romantischen Weihnachtsmärkten? Im Harz geht das alles – und der HEX bringt Sie hin.

## Wintersport im Harz

Skilaufen? Da denkt man schnell an Österreich, Frankreich oder die Schweiz. Warum in die Ferne schweifen, wenn das Gute liegt so nah? Zum Beispiel im wildromantischen Harz, wo es sowohl für Ski-Langläufer als auch für Freunde des Abfahrtski herrliche Loipen bzw. Pisten gibt. Immerhin ist der Harz durch seine vorgeschobene Nordlage das schneesicherste Mittelgebirge Deutschlands.

Und natürlich gilt auch für Snowboarder, Rodler und Schlittschuhläufer, ob nun aus Halle, Magdeburg, Bernburg, Halberstadt oder (via Harz-Berlin-Express) gar aus Berlin: Der HEX hilft Ihnen beim Trip in den Schnee! Zum Beispiel können Sie den HEX bis Wernigerode nehmen. Dort wechseln Sie in die Harzer Schmalspurbahn (HSB), die Sie – unter Dampf – bequem innerhalb von 62 Minuten bis **Schierke** bringt.

Unmittelbar am Fuße des Brockens (1142 m) gelegen, bietet Schierke mit dem Nationalpark Hochharz, der den Ort fast völlig umschließt, jede Menge Natur, aber auch sportliche Dynamik. Wintersportler stoßen in diesem Luftkurort auf ein ausgedehntes Loipennetz (40 km). Rodeln ist in der gesamten Ortslage und Umgebung möglich. Empfehlenswert: die „Großmutterrodelbahn“ oder, für die Kleinen, der Rodelhang vor der Kurverwaltung. Schierke verfügt außerdem – für die ganz Mutigen – über eine Natureisrennschleifenbahn. Die Abfahrt gilt als „rasant“. Und dann ist da noch das Natureisstadion, idyllisch im Tal der Kalten Bode gelegen: Entsprechende Kältegrade vorausgesetzt, wird es präpariert und dann zum Eldorado für Eisläufer. Wer es etwas ruhiger angehen lassen will, fährt von Schierke aus mit der historischen Dampflo-

komotive durch die schneeüberhangenen Wälder auf den Brocken hinauf – ein unvergessliches Erlebnis für die ganze Familie.

[www.schierke-am-brocken.de](http://www.schierke-am-brocken.de)

Alpinskiäufer sollten das größte Harzer Ski-gebiet **Wurmberg (971 m) bei Braunlage** besuchen. Direkt vom Bahnhof Wernigerode aus bringt Sie der Bus, Linie 257, in nur einer Stunde nach Braunlage. Wer ohne „schweres Gerät“ anreisen will, kann Snowboard oder Skier vor Ort leihen. Anfänger dürften sich, direkt am Ortsrand, bereits auf den Skiwiesen am Hasselkopf oder Rathaus wohlfühlen. Für Köhner startet die Seilbahn „Wurmbergbahn“ (Dezember bis April) direkt im Ort (Am Amtsweg 5). Sie hält auf der Mittel- und der Bergstation. Das Skigebiet bietet immerhin satte 400 m Höhendifferenz – genug für jede Menge Speed. Skifahrer haben hier die Wahl zwischen fünf Abfahrten der Schwierigkeitsgrade leicht, mittelschwer und schwer. Für Snowboarder gibt es eine mittlere bis leichte Abfahrtspiste mit Buckeln, Schanzen, Wellen und Kurven. Und auch Rodler kommen hier auf ihre Kosten: Die mit 1,5 km zu den längsten Rodelpisten des Harzes gehörende Abfahrt über 200 Höhenmeter garantiert Rodelvergnügen pur. Das Skizentrum Hohegeiß wiederum bietet abends sogar Flutlichtskilaufen. Na dann, nichts wie in die Bindungen!

[www.braunlage.org](http://www.braunlage.org)  
Fahrplaninfos: [www.insa.de](http://www.insa.de)



Fotos: Wurmbergseilbahn (1), Jeko Design (1), Matthias Bein/Stadt Wernigerode (1)

## Entspannungsurlaub in Thale

Geschenke besorgen, Feste planen, Verwandte besuchen – besonders die Zeit um Weihnachten und Neujahr kann ganz schön stressig sein. Wie wäre es, wenn Sie sich diesen Winter eine kleine Auszeit gönnen? Beste Möglichkeiten dazu bietet ein Wellnessurlaub im **Ferienpark Bodetal** in Thale. Das Erholungsparadies liegt direkt am Eingang des Harzer Bodetals, mit Blick auf ein atemberaubendes Felsenpanorama. Damit Sie diese Aussicht richtig genießen können, sind alle 19 Ferienwohnungen sowie die 6 Ferienzimmer im Haupthaus mit Balkon oder Terrasse ausgestattet. Alle Unterkünfte verfügen über TV, Fußbodenheizung und ein Bad mit Dusche und WC. Die Ferienwohnungen haben zusätzlich eine voll ausgestattete Küche.

Entspannung pur garantiert die „Villa Wellness“ auf dem Parkgelände: Neben Saunen und Kraxenöfen erwarten Sie dort verschiedene Massagen und Kosmetikanwendungen. Kulinarische Genüsse bietet das hauseigene Restaurant „Villa Hubertus“: Im 20er-Jahre Kaffee-



haus-Ambiente schlemmen Sie harztypische Gerichte und ab Januar 2008 raffinierte Köstlichkeiten von der neuen „Mythenkarte“.

### Arrangement „Wellness-Bonbon“

■ Inklusivleistungen: 2 Übernachtungen mit Frühstück ■ 2 Drei-Gänge-Menüs am Abend ■ 1 Kosmetikbehandlung oder Aromaölmassage ■ Freie Saunanutzung ■ Bei Anreise mit dem HEX: kostenloser Hotelshuttle

€ 111,- p. P. im DZ

**Weitere Infos und Buchung:** Ferienpark Thale GmbH & Co. KG, Hubertusstr. 9–11, 06502 Thale, Tel.: 0 39 47/77 66 0  
[www.ferienpark-bodetal.de](http://www.ferienpark-bodetal.de)

**Gewinnen Sie ein Wochenende im Ferienpark Bodetal! Näheres auf Seite 8.**

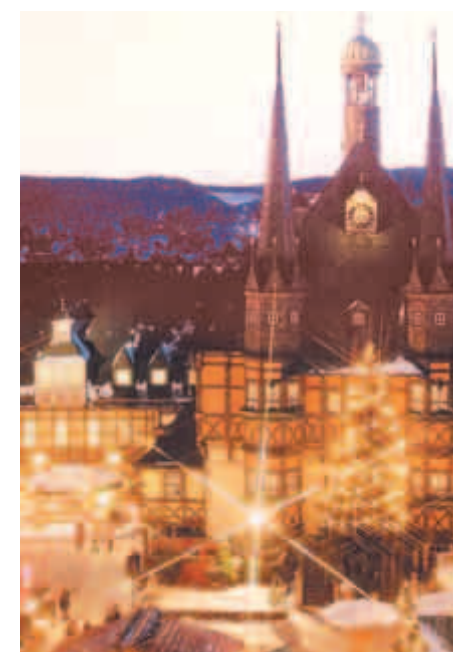
## Märchenhafte Weihnachtsmärkte

Lebkuchen, Glühwein und gebrannte Mandeln schmecken nirgendwo so gut wie auf dem Weihnachtsmarkt. Wie gut, dass der Harz davon so einige zu bieten hat! Auf dem **Wernigeröder Weihnachtsmarkt** (30.11.–22.12.) vor dem historischen Rathaus erwarten den Besucher außer Ständen mit Leckereien und Kunsthandwerk auch einheimische Chöre und Bläsergruppen. Weitere Highlights: vier kostenlose Stadtführungen zur St. Johanniskirche und der Weihnachtskrippe von Karl-Heinz Ziomek sowie ein „lebendiger Adventskalender“, zusammengestellt aus Wernigeröder Geschäften, die jeweils an einem Tag zu Aktionen einladen.

**Mo.–Do. 10–20 Uhr, Fr.–So. 10–21 Uhr**  
[www.wernigerode.de](http://www.wernigerode.de)

### Weitere Weihnachtsmärkte:

■ **Quedlinburg 30.11.–22.12.** auf dem Marktplatz in der Altstadt, zudem weitere Adventsaktionen. Infos unter [www.adventsstadt.de](http://www.adventsstadt.de), So.–Do. 10–20 Uhr, Fr./Sa. 10–22 Uhr ■ **Schloß Wernigerode 1.–2.12.** im Schlossinnenhof, tägl. 10–18 Uhr ■ **Magdeburg 26.11.–30.12.** auf dem Alten Markt So.–Do. 11–22 Uhr, Fr./Sa. 11–23 Uhr ■ **Halberstadt, 29.11.–23.12.** in der Innenstadt, täglich 10–19 Uhr ■ **Bernburg 30.11.–21.12.** auf dem Karlsplatz, So.–Fr. 10–19 Uhr, Sa. 10–20 Uhr ■ **Thale 21.–23.12.** in der Innenstadt, täglich 10–19 Uhr ■ **Blankenburg 30.11.–9.12.** Sternthaler Weihnachtsmarkt im und um das historische Rathaus, täglich 14–18 Uhr



## Wohin in Sachsen-Anhalt?

### Dezember

- Märchen-Weihnachtsausstellung, Weisser Engel Quedlinburg **1.12.**
- Anett Louisan, Magdeburg **2.12.**
- Hänsel und Gretel, Großes Haus Halberstadt **3.12.**
- Nikolaus im Zoo, Aschersleben **6.12.**
- Schlossweihnacht, Museum Schloss Bernburg **9.12.**
- Adventsnachmittag im Kloster, Ilsenburg **16.12.**
- Weihnachtsfest der Volksmusik, Bördehalle Magdeburg **17.12.**
- Musical Night, Großes Haus Halberstadt **27.12.**
- Dinner for One, Kammerbühne Halberstadt **30.12.**
- Silvesterexpress zum Brocken Quedlinburg **31.12.**
- Silvester, Mehrzweckhalle Thale **31.12.**

### Januar

- Neujahrskonzert, Städtebundtheater Quedlinburg **3.1.**
- Abbamania, Harzlandhalle Ilsenburg **5.1.**
- Phantom der Oper, Stadthalle Magdeburg **6.1.**
- Musical Fieber, Freizeitzentrum „Am Sommerbad“ Halberstadt **11.1.**
- Krimidinner, Kempinski Hotel Halle **17.1.**
- Chinesischer Nationalzirkus, Stadthalle Magdeburg **18.1.**
- 6. Faschingsumzug, Thale **19.1.**
- De Randfichten, HKK Hotel Wernigerode **20.1.**
- Traditional Irish Folk Night, HKK Hotel Wernigerode **26.1.**
- Marktschreier, Festplatz Oschersleben **26.–27.1.**

### Februar

- Gartenträume 2008, Messe Magdeburg **1.–3.2.**
- Musicalnight, Großes Haus Halberstadt **2.2.**
- Erste Allg. Verunsicherung, Steintor-Variété Halle **5.2.**
- Schierker Wintersportwochen **8.–17.2.**
- Hans Werner Olm, HKK-Hotel Wernigerode **15.2.**
- Night of the Dance, Stadthalle Magdeburg **23.2.**
- Münchener Freiheit, Steintor-Variété Halle **29.2.**

Alle Angaben ohne Gewähr.



# „Dankbar und ein bisschen stolz ...“

Der HarzElbeExpress ist für Millionen von Fahrgästen der verlässliche Partner im Nahverkehr – nun schon seit zwei Jahren.

Am 11. Dezember 2005 nahm der HarzElbeExpress den Betrieb auf. Seitdem kommt er gut an: in den Bahnhöfen und vor allem bei den Fahrgästen – im ersten Jahr waren es 2,6 Mio. Eine Rolle spielen dabei die mit 97 Prozent hohe Pünktlichkeit der HEX-Züge und das Engagement der über 50 HEX-Kundenbetreuerinnen und -betreuer, die auf dem 269 km langen Schienennetz im Einsatz sind und u. a. auf die Sauberkeit in den Zügen achten – ganz nach dem Motto: der HEX – immer eine saubere Sache!

### Interessante Sonderzüge

Zu besonderen Anlässen bietet der HEX seinen Gästen besonderen Service. Zur Walpurgisnacht in Thale wurden beispielsweise am frühen Morgen des 1. Mai vier Sonderzüge für die Rückreise eingesetzt. Am 5. Juni, dem „Tag der Umwelt“, überzeugte der HEX auch als „Umweltzug“: Auf ihrer Fahrt zum Bau-Spiel-Haus in Thale erfuhren Schülerinnen und Schüler der Wegelebener Grundschule Wissenswertes zu Natur- und Umweltschutz. Mit an Bord: Eine Pädagogin und Mitarbeiterinnen des Umweltdienstleisters Veolia Envi-

ronment, die auf spielerische Art zeigten, wie praktischer Umweltschutz funktioniert. Da passten die umweltfreundlichen HEX-Triebfahrzeuge vom Typ LINT nur allzu gut ins Bild. Musikalisch zeigte sich der HEX am 18. Juli: Anlässlich des 5. Johannes-Brahms-Chorfestivals vom 19.–22. Juli in Wernigerode war der russische Kinderchor „Radost“ im Zug zu Gast. Volkslieder aus 49 Kinderchören sorgten bei den Fahrgästen für Stimmung. Auch 2008 wird der HEX touristisches und sportliches Engagement beweisen: z. B. als Ausrichter des Kanu-Rennens „Veolia Champions Cup“ und als Sponsor des Fußballvereins VfB Germania Halberstadt.

### Hohe Kundenzufriedenheit

„Wir sind dankbar dafür, dass unser flexibel gestaltetes Angebot zur Nutzung des öffentlichen Nahverkehrs so gut ankommt“, freut sich Thomas Lange, HEX-Geschäftsführer. „Und ein bisschen stolz auf das Erreichte sind wir auch. Natürlich wird das Team des HarzElbe-Expresses weiterhin alles tun, um die Zufriedenheit unserer Fahrgäste zu gewährleisten.“

### Fahrplanwechsel 2007/2008

**Ab Sonntag, 9.12.2007, verkehren die Züge deutschlandweit nach neuen Fahrplänen. Was sich beim HEX ändert, erfahren Sie hier im Überblick:**

#### Magdeburg – Halberstadt – Thale

Die Regional-Express-Züge aus Magdeburg bekommen in Halberstadt „Flügel“: Der Zug, bestehend aus zwei Wagen, wird hier getrennt. Der Erste fährt nach Blankenburg, der Zweite nach Thale. Bitte beim Einstieg die Zugzielanzeigen an den HEX-Triebwagen beachten. Die Fahrzeiten verändern sich geringfügig.

#### Halberstadt – Blankenburg

Die Fahrzeiten ändern sich: Der HEX von Halberstadt startet bereits zur Minute 3

(statt bisher zur Minute 15) nach Blankenburg. Nach einer kurzen Wendepause fährt er ab Blankenburg zur Minute 32 (statt bisher zur Minute 18) zurück nach Halberstadt. In Halberstadt wird der Wagen zur gemeinsamen Weiterfahrt nach Magdeburg an den aus Thale kommenden HEX-Wagen gekuppelt.

#### Halle – Halberstadt – Vienenburg: wieder freie Fahrt!

Die Baumaßnahmen an den Gleisanlagen zwischen Halberstadt und Vienenburg sind zum 8. Dezember abgeschlossen. Freie Durchfahrt für die HEX-Züge nach Vienenburg und die RE-Züge nach Hannover (von Halle über Halberstadt). Die umfangreiche Modernisierung der Schie-

neninfrastruktur garantiert ab sofort die schnelle und kundenfreundliche Anbindung der Nord- und Ostharzregion. Die Fahrzeiten ändern sich geringfügig. Neu ist die Umstiegsmöglichkeit in Halberstadt für Reisende von Wernigerode nach Magdeburg.

#### Bernburg – Könnern

Die Fahrzeiten ändern sich geringfügig.

Die Zugangebote bleiben insgesamt auf allen Strecken erhalten.

Die neuen Fahrplanflyer für HEX-Strecken liegen ab Dezember im Eingangsbereich der Züge für Sie aus. Alle Informationen finden Sie auch im Internet unter [www.hex-online.de](http://www.hex-online.de), Rubrik „Fahrplan“.

Fotos: HEX (2)

### Streckenplan & Infos

# Auf einen Blick



# Mit dem Abo sparen

Alles wird teurer. Gut, wenn sich dann an anderer Stelle Geld sparen lässt – zum Beispiel per Nahverkehrs-Abo.

Sind Sie regelmäßig mit dem HarzElbe-Express oder einem anderen Verkehrsmittel mit Anschluss an den HEX unterwegs? Dann sollten Sie über ein Abo nachdenken. Es ist jederzeit wieder kündbar – und die Vorteile lassen sich sehen: Je nach Tarif **sparen Sie bis zu 22 Prozent gegenüber einer Monatskarte**, die Bezahlung erfolgt praktisch per Abbuchung, die Karte kommt per Post direkt nach Hause und: Zu bestimmten Zeiten können Sie sogar bis zu vier Personen kostenlos mitnehmen.

Im HarzElbeExpress (HEX) gelten alle Fahrpreise des Beförderungstarifs der Deutschen Bahn AG (BB P) für den Nahverkehr. Beim HEX abgeschlossene Abonnements werden auch in den Zügen der DB AG anerkannt, entsprechend ihrer räumlichen und zeitlichen Gültigkeit.

Und wie sieht die Situation zum Beispiel für Pendler aus, wenn sie auch die Verkehrsmittel anderer, an das HEX-Tarifgebiet angrenzender Verkehrsunternehmen

nutzen möchten? Auch bei diesen gelten – im Rahmen des gewählten Tarifgebietes – entsprechende oder vergleichbare Abonnement-Vorteile. Das jeweilige Ticket ist dabei regelmäßig günstiger als die Summe der einzelnen Zeitkarten der verschiedenen Verkehrsunternehmen. Der „Mitteldeutsche Verkehrsverbunds-Tarif“ (MDV) kommt beispielsweise für Fahrten nach oder von Halle zum Tragen.

Sie haben Interesse an einem Abonnement? Dann können Sie sich innerhalb weniger Tage ein konkretes, für Sie unverbindliches Abo-Angebot bei uns einholen. Ein entsprechendes Antragsformular steht für Sie im Internet zum Download bereit unter [www.hex-online.de](http://www.hex-online.de), wo Sie auch weitere Informationen zu Ihren Sparmöglichkeiten finden. Senden Sie das Antragsformular bitte ausgefüllt an die folgende E-Mail-Adresse: [abocenter@veolia-verkehr.de](mailto:abocenter@veolia-verkehr.de). Natürlich beraten wir Sie gern auch persönlich unter der Telefonnummer 0 35 81/33 96 59.

### Tarifinformationen

Zweifelsfrei gilt die Bahn als eines der umweltfreundlichsten Verkehrsmittel überhaupt. Doch auch der Personenverkehr verbraucht Energie. Die Kosten dafür sind in diesem Jahr leider kräftig angestiegen, so dass die Deutsche Bahn AG zum aktuellen Fahrplanwechsel um leichte Preisanpassungen nicht herum kommt.

Da im HEX alle Fahrpreise des Beförderungstarifs der Deutsche Bahn AG für den Nahverkehr gelten, sind auch unsere Kunden von diesen Tarifänderungen betroffen: Ab dem 9. Dezember kosten Einzelfahrscheine sowie Monats- und Jahreskarten jeweils 2,9 Prozent mehr. Der Preis für Wochenkarten steigt um 3,0 Prozent. Während sich das Schönes-Wochenende-Ticket um € 2,- auf € 35,- verteuert, wird es bei den regionalen Angeboten Sachsen-Anhalt-Ticket und Hopper-Ticket keine Preiserhöhung geben.

### Wichtig für Gruppen:

Im Nahverkehr entfallen die Preisvorteile von 70 bzw. 60 Prozent für Frühbucher. Stattdessen gilt für alle Gruppenanmeldungen (ab 20 Personen Pflicht) bis eine Stunde vor Fahrtantritt eine einheitliche Fahrpreismäßigung von 50 Prozent. Ab Frühjahr 2008 können dafür Gruppen entsprechende Tickets direkt am Automaten buchen und abholen. Im Fernverkehr gilt jedoch auch weiterhin: Wer früh plant, kann viel sparen: 70 Prozent des Fahrpreises, wenn Sie Ihre Gruppe bis 14 Tage vor Fahrtantritt anmelden und 60 Prozent bei einer Vorbuchungsfrist von mindestens sieben Tagen.



# Rätsel-Spaß für Groß und Klein

# Mitmachen & Gewinnen

sandiges Badesufer	heißer Jazz	Zeitmessgerät	weibl. Märchengestalt	zwölf Stück	Abk.: Landrat	Servierplatte	Abk.: Int. Gartenbauausstellung	eintellige Unterwäsche (Kurzwr.)
sagenh. Insel im hohen Norden				letzter Tag des Monats				
ungekocht			Gewinn, Rendite					Glühlampe
				ebenfalls, desgleichen	Treibstoff aufnehmen	Säugling		
Teil der Westkarpaten	persönliches Fürwort	Gerichtsent-scheid					schmaler Gebirgsweg	Empfänger
kurz für Diskette				ugs.: eingeschaltet		Buch der Bibel		
Abstimmung	Leichtmetall-bike	Turnübung						
			unbefestigt	Verbandmaterial	Radar-schutzkuppel	Witterungs-verhältnisse		
Verbindung zw. Mittelmeer u. Roten Meer	nachtaktiver Vogel		Industrie-anlage, Fabrik			Ein-gang, Öffnung		menschl. Aus-strahlung (Okkult.)
						Tanz-schrift (franz.)		
franz.: Straße			Abk.: siehe oben	ver-schwommen, unklar				
Zeichen für Alu-minium		großer Fluss				bunter Papagei		
Autor von „Robinson Crusoe“ † 1731				Auftrag, Voll-macht				



ZU GEWINNEN:

**1 Wochenende für 2 Personen im Ferienpark Bodetal**

Erleben Sie ein Wochenende zu zweit im wildromantischen Harzer Bodetal! In einer komfortabel eingerichteten Ferienwohnung im Ferienpark Bodetal genießen Sie zwei Übernachtungen. Das Frühstück, mit dem Sie sich für spannende Erkundungstouren zum Harzer Hexentanzplatz, zur Rosstrappe oder zum wenige Minuten entfernten Stadtkern von Thale stärken, ist inklusive. Sie können in Ihrem Kurzurlaub auch die Seele baumeln lassen. Dafür bietet der Ferienpark Bodetal ein Wellnesshaus, das mit Softsauna, Kräuterruheraum und verschiedenen Massage- und Kosmetikanwendungen zum Entspannen einlädt. Was der Ferienpark Bodetal noch zu bieten hat, lesen Sie auf Seite 5.

**So können Sie gewinnen!** Schicken Sie uns die Lösung des Kreuzworträtsels sowie Ihre Adresse auf einer Postkarte an: **unterwegs, Stichwort „Bodetal“, Postfach 605320, 22248 Hamburg** oder senden Sie eine E-Mail mit dem Stichwort „Bodetal“ sowie der Lösung und Ihrer Adresse an: **unterwegs@m4verlag.de**

Aus allen Postkarten und E-Mails werden die Gewinner gezogen. Die Mitarbeiter des HEX und des SalzlandBus sowie deren Angehörige dürfen nicht teilnehmen. Der Rechtsweg ist ausgeschlossen. Eine Barauszahlung der Gewinne ist nicht möglich. Gewinn nicht buchbar an Feiertagen oder in den Ferien.

**Einsendeschluss: 2.2.2008**

unterhaltung

1	2	3	4	5	6	7	8	9
---	---	---	---	---	---	---	---	---



## Punkt für Punkt



## Puzzle mal wieder!



Welcher Ausschnitt gehört nicht in das Bild?

Auflösung **Puzzlespiel:** Der vierte Ausschnitt / **Punktbild:** Gespenst