

Ihr persönliches
GRATIS-Exemplar!

Winter 2009/2010

Winterzauber im Harz

*Tipps für Wintersportler, Weihnachtsmarkt-Liebhaber
und Wellness-Fans.*

Post an den Weihnachtsmann

Wunschzettel-Aktion für kleine Fahrgäste.

Zug statt Auto

HEX-Testfahrer ziehen Bilanz.

Der HEX im magischen Lichterglanz, fotografiert von Gewinner Christian Geschonneck

Mit Ihren Augen

Unser Fotokalender zeigt den HEX, wie Fahrgäste ihn sehen.

Was verbinden Sie mit dem HEX? Diese Frage stellten wir Ihnen Anfang des Jahres in unserem HEX-Fotowettbewerb. Ihre bildschönen Antworten erreichten uns zahlreich bis in den September und sorgten bei der Jury für Begeisterung! Verzaubert hat uns z.B. die magische Atmosphäre auf dem Foto von Christian Geschonneck aus Zwickau, das einen HEX bei Nacht zeigt. Er darf sich über den ersten Preis, eine Digitalkamera im Wert von 200 Euro freuen. Weitere Gewinnerbilder können im neuen HEX-Fotokalender 2010 sowie unter www.hex-online.de bewundert werden.



Der HEX-Fotokalender 2010, für 12,90 € inkl. Versand zu bestellen (solange der Vorrat reicht) über info@hex-online.de oder per Postkarte an: HarzElbeExpress, Magdeburger Straße 29, 38820 Halberstadt.

Pünktlich, nett und sauber

Zehn Testfahrer konnten sich vier Wochen lang vom Zugangebot des HEX überzeugen. Ihre Bilanz: HEX-fahren lohnt sich!

Als Berufspendler fährt Heiko Scholz aus Thale fast täglich zur Arbeit nach Magdeburg. „Aus Bequemlichkeit“ nutzte er dafür bis vor kurzem meist das Auto. Als er von der Möglichkeit erfuhr, einen Monat lang kostenlos mit dem HarzElbeExpress zu fahren, zögerte er jedoch nicht lange und bewarb sich als Testfahrer. Wie er haben im September neun weitere Nicht- oder Wenignutzer von Bus und Bahn die Chance ergriffen, unentgeltlich vier Wochen lang das Angebot des HEX auszuprobieren. Im Gegenzug dokumentierten sie ihre Erfahrungen während der Zugfahrten und notierten Anregungen und Kritikpunkte.

Gute Noten für den Service

Sechs Testfahrer waren auf der Strecke Magdeburg–Halberstadt–Blankenburg/Thale unterwegs. Ihnen ist besonders die Kundenbetreuung in den Zügen aufgefallen: Ansagen im Zug zu Anschlussverbindungen sowie Informationen bei Fahrplanabweichungen durch das Servicepersonal und das Cateringangebot am Platz

hinterließen einen guten Eindruck und sorgten für gute bis sehr gute Noten. Die vier Testfahrerinnen der Strecke Bernburg–Könnern–Halle waren von der Ausstattung und Gepflegtheit des HEX angenehm überrascht: „Die Züge sind pünktlich und sauber, das Zugfahren macht Spaß“, freute sich Jessica Messe aus Haus Zeitz. Die Studienanfängerin fuhr im September häufig nach Halle, um an Probevorlesungen teilzunehmen. Kritik übten die Testfahrer jedoch am Zustand der Bahnhöfe. „Einige Stationen sind schmutzig und ungepflegt. Zum Teil sind wenige Parkmöglichkeiten vorhanden“, bemängelte zum Beispiel Andreas Schumann aus Dingelstedt, der vier Wochen lang mit dem Zug nach Magdeburg fuhr.

Erster Eindruck muss stimmen

HEX-Geschäftsführer Andreas Putzer nimmt diese Hinweise ernst und verspricht: „Zusammen mit der DB als Eigentümer der Stationen und dem Land Sachsen-Anhalt werden wir Lösungen für freundlichere und saubere Einstiegsstellen suchen. Denn uns ist klar: Stimmt der erste

Eindruck, gewinnen wir umso mehr Fahrgäste.“ Jessica Messe und Heiko Scholz hat das entspannte Reisen mit dem HEX jedenfalls überzeugt. Beide haben vor, das Auto in Zukunft öfter mal stehen zu lassen.



Jessica Messe aus Haus Zeitz: „Ich werde höchstwahrscheinlich auf den Nahverkehr umsteigen, denn so ist das Reisen viel entspannter. Man erspart sich die ständige Parkplatzsuche.“



Heiko Scholz aus Thale: „Ich habe mir vorgenommen, im Laufe des kommenden Jahres auf den HEX umzusteigen, da ich als Testfahrer durchweg positive Erfahrungen gemacht habe.“



Winter 2009/2010

special	Mit Ihren Augen Pünktlich, nett und sauber	2 2
freizeit	Winterzauber im Harz Wohin in Sachsen-Anhalt?	4 5
unsere bahn	Ein bewegtes Wochenende Ob zur Oma oder zum Konzert Post an den Weihnachtsmann Fahrplanwechsel 2009/2010	6 6 7 7
unterhaltung	Rätselspaß für Groß und Klein	8

HEXKLUSIV

Silvester in der Hauptstadt

Der Harz-Berlin-Express (HBX) fährt weiter! Der Vertrag für die Direktverbindung zwischen Harz und Hauptstadt wurde vom Land Sachsen-Anhalt um drei Jahre bis 2012 verlängert. Somit ist es weiterhin möglich, in nur ca. drei Stunden zwischen Berlin und dem Nordharz zu reisen – und das schon ab 15 Euro pro Person, denn seit dem Start des HBX in 2005 sind die Preise stabil! Nutzen Sie den Harz-Berlin-Express doch für einen Silvester-Ausflug in die Hauptstadt: Am Abend des 31.12. bringen wir Sie ohne

Umstieg in die Metropole. Die Berliner Bahnhöfe Zoo, Alexanderplatz oder Ostbahnhof werden gegen 20.30 Uhr erreicht. Nach einem rauschenden Jahreswechsel, ob am Kudamm oder am Brandenburger Tor, können Sie am Neujahrstag z. B. um 7.08 Uhr ab Ostbahnhof die Rückreise in den Harz antreten. Oder Sie bleiben für ein verlängertes Wochenende in Berlin und fahren am Abend des 3.1. zurück. Ab Berlin Ostbahnhof fährt der HBX am Sonntagabend um 21.21 Uhr in Richtung Harz. Infos unter www.hex-online.de

Impressum

Herausgeber: HEX HarzElbeExpress Veolia Verkehr Sachsen-Anhalt GmbH, Magdeburger Straße 29, 38820 Halberstadt, Sandra Pampus (v.i.S.d.P.), Telefon 0 39 41/67 83-0 ■ **Verlag/Redaktion:** m4 Medien- und Produktionsberatung GmbH, Erdmannstraße 10/12, 22765 Hamburg, Telefon 0 40/21 99 60-0; Redaktion: Stefanie Asmußen, Telefon 0 40/21 99 60-27, Sandra Doose, Sonja Kleinhans; Grafik: Lisa Haegermann, Petra Techritz; Objektleitung: Martina Thiel, Telefon 0 40/21 99 60-28 ■ www.hex-online.de ■ Titelbild: Nils Kahle - 4FR Photography/iStockphoto.com ■ **Die nächste Ausgabe von „unterwegs“ erscheint Anfang März 2010.**

Editorial



Liebe Fahrgäste des HEX,

„Probieren geht über Studieren“, sagt ein bekanntes Sprichwort. Das finden wir auch und luden deshalb zehn überzeugte Autofahrer ein, den HEX einen Monat lang kostenlos zu testen und sich persönlich ein Bild von uns und unseren Zügen zu machen. Die Rückmeldung der Probefahrer fiel überwiegend positiv aus, lieferte aber auch wertvolle Anhaltspunkte, wie wir unser Angebot noch weiter für Sie verbessern können (S. 2).

Damit Sie Ihren Winter im Harz voll und ganz genießen können, bringen wir Sie komfortabel zu den schönsten Zielen der Region – zum Beispiel in die Adventsstadt Quedlinburg, die Sie mit zusätzlichen Sonderzügen auch aus Leipzig schnell erreichen können (S. 4). Unsere jüngsten Fahrgäste erwartet im Dezember übrigens ein besonderer Service im HEX: Wunschzettel-Postkarten zum Ausfüllen, voradressiert an den Weihnachtsmann (S. 7).

Auf dass Ihre Wünsche für diesen Winter in Erfüllung gehen!

Ihr Andreas Putzer
Geschäftsführung



Toller Ausblick: An der Wurmbergseilbahn im verschneiten Harz.



Familienspaß: Die Trendsportart Snowtubing.

Winterzauber im Harz

Belebender Wintersport, Wellness zum Genießen oder zauberhafte Weihnachtsmärkte – wonach auch immer Ihnen der Sinn steht, im Harz werden Sie fündig!

Wintersport im Harz

MITARBEITERTIPP



von Henry Pazdyka, 30,
Triebfahrzeugführer beim HEX

Ich bin begeisterter Alpin-Ski-Fahrer, deshalb zieht es mich im Winter in die Berge. Ab und zu fahre ich nach Tschechien oder Österreich, aber ansonsten genieße ich gerne meinen „Heimvorteil“ – schließlich habe ich mit dem Harz das schneesicherste deutsche Mittelgebirge vor der Tür. Eines der größten Harzer Wintersportzentren befindet sich auf dem 971 m hohen Wurmberg und ist von Braunlage aus bequem mit der Wurmberg-Seilbahn zu

erreichen. Ski-Fans finden hier sechs Pisten aller Schwierigkeitsgrade, vom breiten Kaffeehorst-Hang für Anfänger bis zum steilen „Hexenritt“ für Profis. Auch Snowboarder kommen am Kaffeehauslift auf ihre Kosten. Wer lieber anderen bei ihren rasanten Skimanövern zuschaut, sollte sich den Skisprungweltcup auf der Wurmbergschanze (9./10.1.2010) nicht entgehen lassen. Im Restaurant „Wurmberg-Alm“ an der Sprungschanze trifft man sich ab 15 Uhr zum Après-Ski. Rodlern empfehle ich, mit der Seilbahn bis zur Mittelstation zu fahren. Von dort geht es auf dem Schlitten 1,5 km weit ins Tal. Wer gern auf Schlittschuhen seine Runden dreht, wird sich im Eisstadion im Zentrum Braunlages wohlfühlen. Jeden

Mittwoch- und Samstagabend gibt es hier ab 20 Uhr eine Eis-Disco. Vom Bahnhof Wernigerode aus erreichen Sie Braunlage mit dem Bus 257 in knapp einer Stunde. Auf dem Weg liegt auch der Luftkurort Schierke mit einem ausgedehnten Loipennetz und dem Natureisstadion im Tal der kalten Bode. Wer die Trendsportart Snowtubing ausprobieren möchte, sollte außerdem einen Abstecher ins nahe St. Andreasberg einplanen. Die Abfahrt in großen Reifen von einem 100 m langen Hang im Teichtal ist ein Spaß für Groß und Klein!

www.braunlage.org
www.schierke-am-brocken.de
www.sankt-andreasberg.com

Rezept-Tipp: Roter Punsch

Nach viel Bewegung an der frischen Luft ist ein heißer Punsch genau richtig. Für unser Rezept 400 ml Ice Tea (z. B. Lipton Ice Apple) mit je 200 ml Kirschnektar und Rotwein sowie 1 TL Lebkuchengewürz im Topf langsam erhitzen, aber nicht kochen lassen. Mit etwas Honig und Zitronensaft abschmecken, ca. 5 Min. ziehen lassen. Punsch in Gläser füllen, mit Karambolescheiben, Zimt- oder Vanillestangen garnieren. Tipp: Wer keinen Alkohol mag, verwendet einfach die doppelte Menge Kirschnektar.





Adventsstadt Quedlinburg, 27. November bis 23. Dezember

Jedes Jahr Ende November verwandelt sich die UNESCO-Welterbestadt Quedlinburg in ein Weihnachtsparadies: Fachwerkhäuser erstrahlen in festlichem Glanz, die Geschäfte der Innenstadt präsentieren unter dem Motto „Zauber der Weihnacht“ (26.11.2009 – 20.02.2010) historische Teddys in ihren Schaufenstern. Vor dem Rathaus sowie rund um den Mathildenbrunnen begeistern Weihnachtsmärkte Groß und Klein mit einer Auswahl an kulinarischen Köstlichkeiten und Kunsthandwerk. Als Höhepunkt der Vorweihnachtszeit ist der „Advent in den Höfen“ bekannt. Am 5., 6., 12. und 13. Dezember öffnen 24 Häuser in der historischen Innenstadt ihre Höfe. Zum Duft von Waffeln und Glühwein bieten Köche, Kunsthandwerker und Künstler ihre Kreationen an, abends rundet ein Adventskonzert die Stimmung ab.

HEXtra-Anreisetipp: Mit uns reisen Sie komfortabel in die Adventsstadt, denn am 5. und 6. sowie am 12. und 13. Dezember fährt ein zusätzlicher HEX-Sonderzug aus Leipzig über Halle (Saale) nach Quedlinburg! In Leipzig startet der Zug um 8.33 Uhr, in Halle (Saale) fahren Sie um 9.12 Uhr ab und erreichen Quedlinburg um 10.55 Uhr. Um 17.55 Uhr fährt ein Zug ab Quedlinburg zurück, der Halle (Saale) um 19.46 Uhr und Leipzig um 20.26 Uhr erreicht (am 13.12. Fahrzeiten ggf. abweichend, Infos unter www.hex-online.de). Tickets gibt es auch im Zug. Zudem werden an beiden Wochenenden die Züge zwischen Magdeburg und Thale mit zusätzlichen Wagen verstärkt.

www.adventsstadt.de



Wellness im FSZ Halberstadt, ganzjährig

Wenn man sich gestresst, matt und müde fühlt, hilft es, einfach mal abzuschalten – zum Beispiel bei einem entspannenden Saunaaufenthalt. Eine der schönsten Saunalandschaften im Harz finden Sie im Freizeit- und Sportzentrum Halberstadt. Genießen Sie Ruhe, Wärme und vielseitige Wellness-Angebote in attraktiven Saunen mit verschiedenen Aufgüssen. Auch im großzügigen Außenbereich der Saunalandschaft können Sie die Seele baumeln lassen. Im BeautyLand entföhren wir Sie in die Welt des Hamam mit erstklassigen Anwendungen. Sie wählen zwischen der orientalischen Rasul-Anwendung und Seifenschaummassagen. Neu im Angebot sind die Whirlpool-Entspannungsbäder. Diese können Sie sogar gemeinsam mit dem Partner genießen. Oder Sie relaxen in einer warmen Wasserterschwebeliege und genießen eine Klangwellenmassage mit Farbspiel. Darüber hinaus bietet das Freizeit- und Sportzentrum noch viel mehr: Über 1000 m² Wasserfläche versprechen Badespaß pur, im SportLand können Sie Tennis und andere Ballsportarten spielen oder sich im Sport- und Gesundheitsstudio fit halten.

Angebot „Wolke der Reinheit“

Seifenschaumwaschung mit Körperpeeling, inkl. Eintritt in die Saunalandschaft des FSZ

49,- € p. P.

Freizeit- und Sportzentrum Halberstadt

Gebrüder-Rehse-Str. 12, 38830 Halberstadt
Telefon: 0 39 41/68 78 10

www.fsz-halberstadt.de

Wohin in Sachsen-Anhalt?

Dezember

- Weihnachtsmarkt Quedlinburg bis 23.12.
- Weihnachtsmarkt Wernigerode bis 22.12.
- Weihnachtsmarkt Halberstadt bis 22.12.
- Das Märchen vom Rotkäppchen und dem Wolf, Halle 1.–2.12.
- Weihnachtskonzert für SOS-Kinderdorf, Bernburg 5.12.
- Frohe Weihnachten, Kleiner Eisbär, Wernigerode 14.12.
- Weihnachtsmarkt Thale 18.–20.12.
- Der kleine Lord, Halberstadt 24.12.
- Silvesterkonzert, Wernigerode 31.12.

Januar

- Neujahrskonzert, Halberstadt 2.1.
- Feuerwerk der Turnkunst, Halle 6.1.
- Flames of the Dance, Wernigerode 8.1
- Die Nacht der Musicals, Magdeburg 10.1.
- Best of Irish Dance, Aschersleben 10.1.
- Karneval, Wegeleben 15./16.1.
- Johnny Hill, Wernigerode 17.1.
- Das Phantom der Oper, Magdeburg 24.1.
- Loriots dramatische Werke, Halberstadt 28.1.
- Rock meets Classic, Halle 28.1.
- Moscow Circus on Ice, Magdeburg 30.1.

Februar

- Thriller Live, Magdeburg 2.2.
- Die jungen Tenöre, Bernburg 4.2.
- Das Phantom der Oper, Halle 5.2.
- Kinderkarneval, Wegeleben 7.2.
- Markus Maria Profitlich, Wernigerode 10./11.2.
- Rosenmontagsball, Wegeleben 15.2.
- Zugtaufe des HEX „Georg-Friedrich Händel“, Halle 23.2.
- Unser Sandmännchen – das Musical, Wernigerode 28.2.

Alle Angaben ohne Gewähr.

Freizeit- und Sportzentrum „Am Sommerbad“



Saunavergnügen so oft und so lange Sie wollen mit einer Mitgliedschaft vom FSZ!

Sauna-Mittags-Club ab **6,99 €** wöchentlich*
wochentags 12:00 - 15:00 Uhr

Sauna-Bad-Mitgliedschaft
ab **10,99 €** wöchentlich*

*bei Abschluss einer Mitgliedschaft

Gebrüder-Rehse-Straße 12 | 38820 Halberstadt
Tel.: (0 39 41) 68 78 0 | www.fsz-halberstadt.de





Auf jeden Fall einen Tagesausflug wert: Der Altstadtmarkt in Braunschweig.

Ein bewegtes Wochenende

Keine Lust auf langweilige Winterwochenenden zu Hause?

Wie wäre es mit einem Tagesausflug – das „Schönes-Wochenende-Ticket“ macht's möglich!

Sich zu Hause gemütlich einzukuscheln, kann ab und zu ganz schön sein. Einen ganzen Winter lang hält das aber niemand durch. Gut, dass es das „Schönes-Wochenende-Ticket“ gibt! Denn damit können Sie Ihren Samstag oder Sonntag für eine spontane Städtereise nutzen. Ob allein, mit dem Partner oder mit Freunden und Familie – das „Schönes-Wochenende-Ticket“ gilt für Einzelreisende, Gruppen bis zu fünf Personen

oder Eltern bzw. Großeltern (max. zwei Erwachsene) mit beliebig vielen eigenen Kindern bzw. Enkeln unter 15 Jahren. Für 37 Euro (39 Euro an Verkaufsstellen mit Beratung) können Sie samstags oder sonntags von 0 Uhr bis 3 Uhr des Folgetages bundesweit alle Nahverkehrszüge (RB, RE, IRE), S-Bahnen und teilnehmende Züge wie z. B. den HEX in der 2. Klasse nutzen – und zwar für beliebig viele Fahrten. Wie wäre es zum

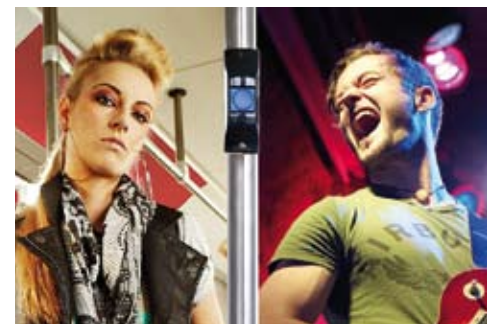
Beispiel mit einem Tagesausflug nach Braunschweig? Von Vienenburg aus erreichen Sie die Löwenstadt in ca. einer Stunde und können einen Tag lang z. B. den mittelalterlichen Burgplatz und den schönen Altstadtmarkt besichtigen. Oder wollten Sie schon immer die Autostadt in Wolfsburg besuchen? Ab Magdeburg sind Sie in gut einer Stunde dort. Übrigens: Das „Schönes-Wochenende-Ticket“ erhalten Sie auch am Automaten im HEX!

Ob zur Oma oder zum Konzert...

Mit dem Einzelticket des MDV reisen Sie vollkommen flexibel – egal, wohin es gehen soll ...



Die flexibelste Möglichkeit, im Mitteldeutschen Verkehrsverbund (MDV) zu reisen, ist das Einzelticket. Einfach Ticket kaufen und sofort losfahren – ob zum Einkaufen, Freunde treffen, zum Abrocken in die Disko oder zum Sonntagskuchen bei Oma. Zug, Tram und Bus bringen Sie spontan und bequem dahin, wo was los ist. Ein einzelnes Ticket gilt für die Hin- oder Rückfahrt und berechtigt während des Gültigkeitszeitraumes zu beliebig häufigem Umsteigen. Für alle, die mehr als zweimal am Tag unterwegs sind, lohnt sich eine Tageskarte. Alle Karten des MDV erhalten Sie auch im HEX. Infos unter www.mdv.de



Für kleines Geld zum Konzert fahren – mit dem Einzelticket des MDV ist das kein Problem.



Post an den Weihnachtsmann

Eine neue Puppe, eine Spielkonsole oder die tolle Carrerabahn – den meisten Kindern ist schon jetzt völlig klar, was der Weihnachtsmann ihnen unter den Tannenbaum legen soll. Damit die Wünsche auch rechtzeitig bei ihm in Himmelpfort ankommen, werden im HEX ab sofort vor-adressierte Postkarten an alle Kinder verteilt. Schon das Ausfüllen der Karten macht Spaß, denn das Weihnachtsmotiv auf der Vorder-



seite können kleine Künstler nach Lust und Laune ausmalen. Das Beste: Alle Karten, die bis spätestens 10 Tage vor Heiligabend eingehen, werden sogar beantwortet!

Tarifinformationen

Gestiegene Personalkosten zusammen mit wenig Einsparpotenzial bei der Energie führen dazu, dass die Deutsche Bahn AG ihre Preise zum Fahrplanwechsel am 13. Dezember moderat erhöht. Da im HarzElbeExpress alle Fahrpreise des Beförderungstarifs der Deutschen Bahn für den Nahverkehr gelten, sind auch unsere Kunden von diesen Tarifänderungen betroffen. Im Regionalverkehr steigen die Normal- und Zeitkartenpreise somit um durchschnittlich 2,2 Prozent. Preisstabil bleiben hingegen über 80 Prozent der Pauschalpreis-Tickets wie zum Beispiel das bundesweit gültige „Schönes-Wochenende-Ticket“. Das „Sachsen-Anhalt-Ticket Single“ verteuert sich als eines von wenigen Ländertickets um 1 Euro. Das Hopper-Ticket kostet ab Dezember 50 Cent mehr.

Fahrplanwechsel 2009/2010

Ab dem 13.12.2009 gelten deutschlandweit neue Fahrpläne. Auf den HEX-Strecken verbessern sich einige Angebote, unter anderem gibt es neue umsteigefreie Verbindungen. Was sich auf Ihrer Strecke ändert, erfahren Sie hier:

Vienenburg – Halberstadt – Aschersleben – Halle (Saale)

Der montags bis freitags verkehrende erste Zug von Halberstadt nach Halle fährt künftig 5 Minuten früher ab und erreicht Halle (S) Hbf schon um 5.07 Uhr. Dort besteht Anschluss an den RE nach Leipzig um 5.11 Uhr. Der bisherige HEX um 7.11 Uhr ab Halberstadt verkehrt künftig zu einer für den Schüler- und Berufsverkehr günstigeren Zeit um 6.45 Uhr ab Halberstadt. Neu ist eine Verbindung um 6.05 Uhr von Halberstadt nach Wernigerode und ein HEX von Montag bis Freitag um 6.28 Uhr von Wernigerode nach Aschersleben. Der bisher am Wochenende um 5.43 Uhr ab Halberstadt Richtung Ilsenburg/Vienenburg verkehrende Zug fährt in Abstimmung auf Schichtzeiten mehrerer Betriebe in Wernigerode und Ilsenburg künftig um 5.00 Uhr. Samstags fährt der Zug über Vienenburg (Anschluss

nach Braunschweig) hinaus nach Goslar (Anschluss nach Hannover). In der Gegenrichtung fährt der bisher wochentags um 6.43 Uhr in Goslar startende HEX nun montags bis samstags um 7.03 Uhr ab.

Bernburg – Könnern – Halle (Saale)

Samstags gibt es eine neue Spätverbindung um 23.06 Uhr von Bernburg über Könnern nach Halle (S). In der Gegenrichtung fährt der Zug um 0.15 Uhr ab Halle über Könnern nach Bernburg, Anschluss vom Regionalexpress um 23.37 Uhr ab Leipzig und vom ICE aus Frankfurt (Main).

Magdeburg – Halberstadt – Thale/Blankenburg

Reisende aus Halle (S) mit Ziel Blankenburg haben nun 2 Minuten mehr Zeit zum Umsteigen. Für eine bessere Anschlussicherheit fahren die Züge ab Halberstadt künftig zur Minute 05 ab. Statt des HEX um 19.12 Uhr von Halberstadt nach Magdeburg mit Halt an allen Unterwegsbahnhöfen fahren künftig Züge um 18.15 Uhr und um 20.15 Uhr. Der letzte Zug von Magdeburg um 23.18 Uhr fährt über Halberstadt bis nach Thale. In Halberstadt haben Sie täglich Anschluss zum Zug nach Ilsenburg.

Neue Direktverbindungen !!!

Magdeburg-Wernigerode: 9.10 und 15.10 Uhr ab Magdeburg Hbf
Wernigerode-Magdeburg: 5.42, 13.37 und 17.37 Uhr ab Wernigerode Hbf
Vienenburg-Thale: 11.11 Uhr ab Vienenburg, 12.06 Uhr ab Halberstadt
Thale-Vienenburg: 11.16 Uhr ab Thale

Harz-Berlin-Express

Das Fahrplanangebot in den Harz wird insbesondere beim Sonntagabend-Zug von Berlin (21.21 Uhr ab Ostbahnhof) verbessert. Der Zug aus Berlin und Potsdam fährt künftig in diesen Nächten über Halberstadt bis nach Thale. Umsteigefrei geht es demnach sonntagnachts von Halberstadt mit je einem Zugteil nach Thale und nach Ilsenburg. Zudem gibt es in Halberstadt (ab 0.32 Uhr) einen neuen Anschluss nach Blankenburg.

Aufgrund der Abschaltung der Neigetechnik an Zügen der Baureihe 612 der Deutschen Bahn muss der neue Fahrplan kurzfristig nochmals verändert werden. Daher werden auch unsere Fahrplanfaltblätter später als gewohnt erscheinen. Wir bitten um Ihr Verständnis.

Rätsel-Spaß für Groß und Klein

Autor von „Faust“	griechischer Buchstabe	Auseinandersetzung	falsch, nicht richtig	Napoleons Exil (Insel)	europäisches Meer	Mutter der Nibelungenkönige	Dokumentensammlung	Abseugefühl
Scharnier	Deutung	Weinpflanze	Museum in Paris	griechische Unheilsgöttin	Blutader	Männerkurzname	asiatischer Zierfisch	
Entführungsoffer		Inserat	Vulkan am Golf von Neapel					Vorname Fontanes
Besucher	Haarschnitt (franz.)	Teil des Heeres		Ab-schlagszahlungen	Laut der Schafe	islamischer Geistlicher	Abk.: Entropieeinheit	
Stirnseite		zum Pflücken geeignet (Obst)	Fazit					
gezwollte Handlung	zartrot		bibli-scher Priester				englisch, französisch: Alter	
Schiff in Gefahr			Initialen des Dichters Frisch	chem. Zeichen für Barium		Initialen Dürers		
gezeichnete Bilder-geschichte	Trucker		Aus-fuhr-verbot					

1	2	3	4	5	6	7	8	9
---	---	---	---	---	---	---	---	---

5 x JAKO-O-Klima- und Umwelt-Lernsoftware



Wie wichtig Klimaschutz ist, erfahren Kinder auf spannende Weise mit der neuen JAKO-O-Klima- und Umwelt-Lernsoftware. „Lauschend“ können sie Neues aus der Natur erfahren und verschiedene Spiele ausprobieren. Wer schon größer ist, kann im Umweltlexikon und in der Rubrik „Schätze der Erde“ tiefer in die Themen einsteigen und sich interessante Inhalte und Vorlagen ausdrucken. Mit Spaß und Humor lernen Kinder so vieles über die Zusammenhänge der Umwelt.

So können Sie gewinnen! Schicken Sie uns die Lösung des Kreuzworträtsels sowie Ihre Adresse auf einer Postkarte an: **unterwegs, Stichwort „HEX-Rätsel“, Postfach 605320, 22248 Hamburg** oder senden Sie uns eine E-Mail mit dem Stichwort „HEX-Rätsel“ sowie der Lösung und Ihrer Adresse an: **unterwegs@m4verlag.de**

Aus allen Postkarten und E-Mails werden die Gewinner gezogen. Die Mitarbeiter des HEX sowie deren Angehörige dürfen nicht teilnehmen. Der Rechtsweg ist ausgeschlossen. Eine Barauszahlung der Gewinne ist nicht möglich.

Einsendeschluss: 15.1.2010

Herzlichen Glückwunsch! Gewinner aus dem Herbstheft: Nicole Möbius/Freiberg, Anne Reich/Berlin, Annelise Paul/Blankenburg

Ausflug ins All



KIDS CLUB

Die Schneemänner brauchen noch Hüte und Besen. Wenn du die Rechenaufgaben auf den Gegenständen löst, weißt du, welcher Schneemann was erhält.

Neila, der kleine Außerirdische, würde gerne einen Ausflug machen. Welche Röhre durchs All muss er nehmen, um zur Erde zu gelangen? Wohin führen die beiden anderen Wege?

Paulas Schneemänner

